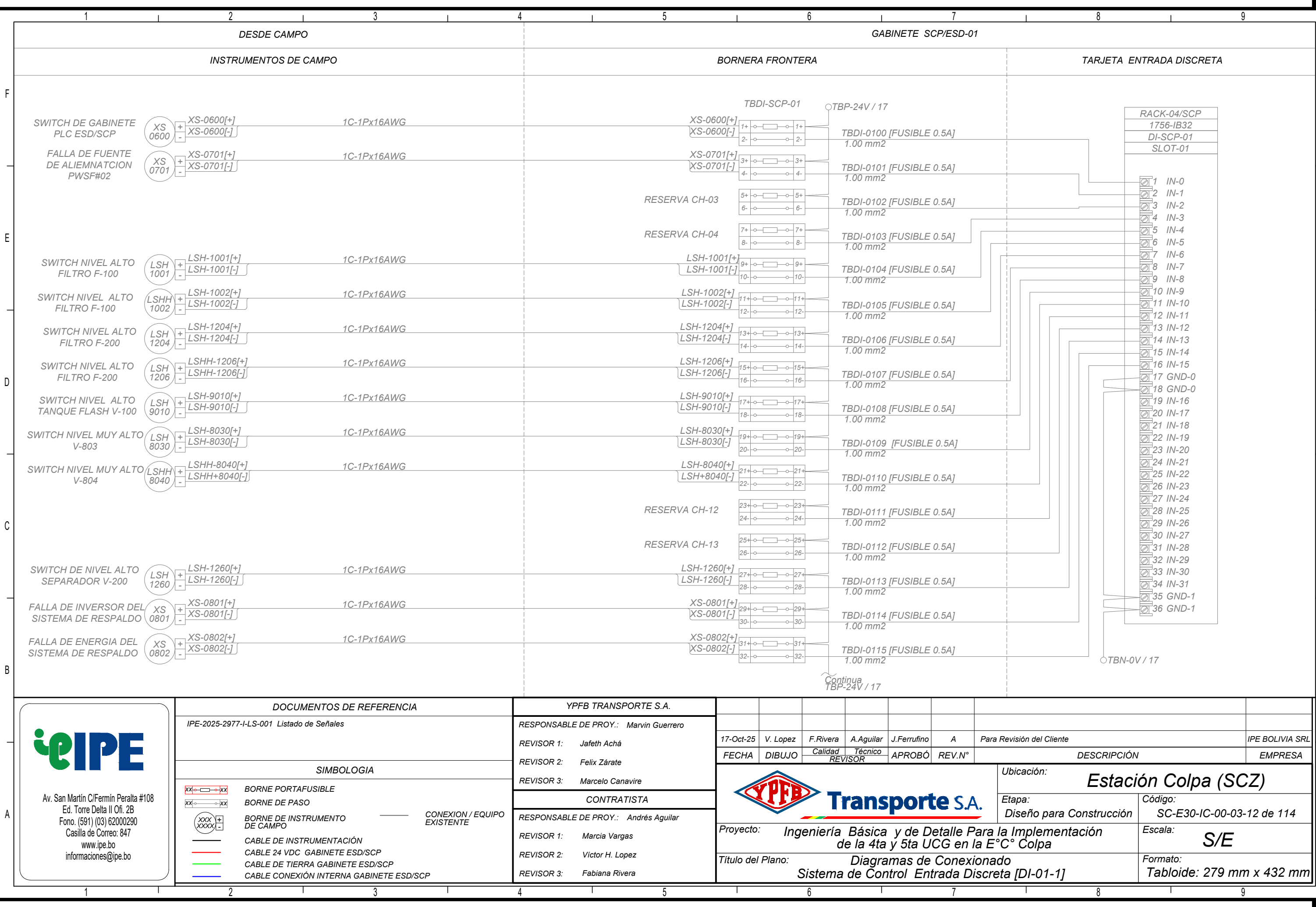


F  
E  
D  
C  
B  
A

A

F  
E  
D  
C  
B  
A

A



Continúa  
TBP-24V / 17

Av. San Martín C/Fermin Peralta #108  
Ed. Torre Delta II Ofi. 2B  
Fono. (591) (03) 62000290  
Casilla de Correo: 847  
www.ipe.bo  
informaciones@ipe.bo

DOCUMENTOS DE REFERENCIA		YPFB TRANSPORTE S.A.							
IPE-2025-2977-I-LS-001 Listado de Señales		RESPONSABLE DE PROY.: Marvin Guerrero							
		REVISOR 1: Jafeth Achá		17-Oct-25 V. Lopez F.Rivera A.Aguilar J.Ferrufino A Para Revisión del Cliente IPE BOLIVIA SRL					
		REVISOR 2: Felix Zárate		FECHA DIBUJO Calidad Técnico REVISOR APROBÓ REV.N° DESCRIPCIÓN EMPRESA					
		REVISOR 3: Marcelo Canavire							
SIMBOLOGIA		CONTRATISTA		<div></div> <div>Proyecto: Ingeniería Básica y de Detalle Para la Implementación de la 4ta y 5ta UCG en la E°C Colpa</div> <div>Título del Plano: Diagramas de Conexionado Sistema de Control Entrada Discreta [DI-01-1]</div> <div>Ubicación: Estación Colpa (SCZ)</div> <div>Etapa: Diseño para Construcción</div> <div>Código: SC-E30-IC-00-03-12 de 114</div> <div>Escala: S/E</div> <div>Formato: Tabloide: 279 mm x 432 mm</div>					
BORNE PORTAFUSIBLE		RESPONSABLE DE PROY.: Andrés Aguilar							
BORNE DE PASO		REVISOR 1: Marcia Vargas							
BORNE DE INSTRUMENTO DE CAMPO		REVISOR 2: Víctor H. Lopez							
CABLE DE INSTRUMENTACIÓN		REVISOR 3: Fabiana Rivera							
CABLE 24 VDC GABINETE ESD/SCP									
CABLE DE TIERRA GABINETE ESD/SCP									
CABLE CONEXIÓN INTERNA GABINETE ESD/SCP									